

附件 1：涑水县东文山镇上车亭村村庄规划（2021-2035 年）主要内容。

一、规划期限

本次规划期限为 2021-2035 年。

二、规划范围

规划范围为上车亭村村域全部国土空间。

三、村庄发展定位

依托麻核桃种植，打造特色农业乡村振兴示范村。

四、国土空间布局规划

落实涑水县国土空间总体规划和用途管制要求，依据相关法律法规，确定生态空间、农业空间、建设空间相应的国土空间用途管控要求，引导各类土地合理保护和开发利用。

（一）农业空间

落实上位规划确定的永久基本农田，永久基本农田保护红线范围外为一般农业空间。

永久基本农田按照《中华人民共和国土地管理法》、《基本农田保护条例》、《关于加强和改进永久基本农田保护工作的通知》等文件要求进行管控。

耕地按照《土地管理法》、《土地管理法实施条例》、《关于坚决制止耕地“非农化”防止耕地“非粮化”稳定发展粮食生产的意见》等文件要求进行管控。严格控制一般农业空间内的农用地转用，对质量等级较高的耕地、园地等农用地实行优先保护。

（二）生态空间

本村不涉及生态保护红线，生态保护红线以外的为一般生态空间。

生态空间以生态保护修复为主，经评价在对生态环境不产生破坏的前提下，对原住民，在保证其生产生活必要需求的基础上，可对其生产生活设施进行有限改造，原则上严格限制各类开发建设行为以及种植、养殖活动。

禁止违规毁林开荒；禁止新、改、扩建对生态环境安全有影响的矿产资源开发项目。

（三）建设空间

建设空间主要包括村庄建设用地、区域基础设施建设用地和其他建设用地。

合理安排农村建设用地，优先满足农村基本公共服务设施用地需求；规划期内村庄建设边界原则上不得调整，如需调整按规划修改处理，严格论证，报规划审批机关批准。

五、产业发展布局结构

规划形成“一轴、三片区”的产业布局结构。

“一轴”：以村内一条南北向主路为产业发展轴。

“三片区”为特色农业种植区、绿色矿业发展区和村庄发展区。

六、公共服务设施规划

村庄根据《村庄规划技术规范》和《社区生活圈规划技术指南》等规范配置村庄公共服务设施。

七、道路交通规划

优化村域内道路系统，加强村庄道路与过境公路的衔接。

八、公用设施规划

完善村庄给水、排水、供电、通信等基础设施建设。

九、全域用地管控规划

为适应村庄的建设需求,规划对集体经营性建设用地等提出控制要求,为土地管理和规划建设管理提供直接依据。

十、近期建设规划

近期建设规划主要对人居环境整治优先进行安排建设。

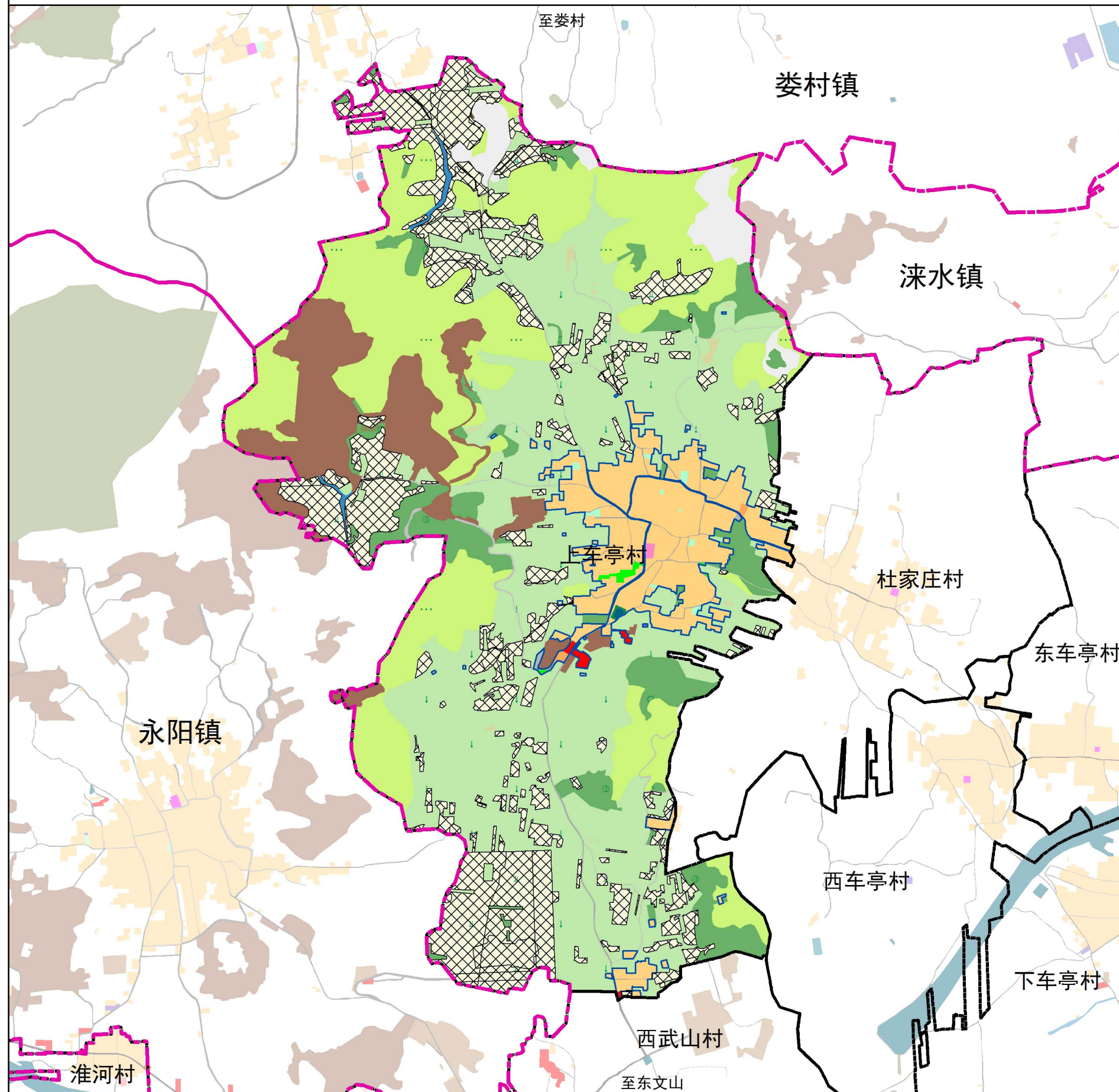
公示时间：2025 年 1 月 3 日至 2025 年 2 月 1 日

联系电话：0312-4600510

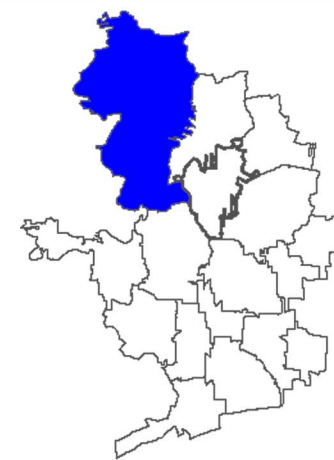
联系地址：涞水县东文山镇人民政府办公室

涑水县东文山镇上车亭村村庄规划（2021-2035年）

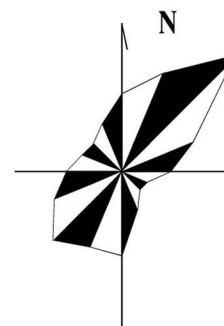
国土空间控制线规划图



区位图

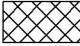





风玫瑰
比例尺



0 225 450 900 米

图例

- | | |
|--|---|
|  永久基本农田 |  村 界 |
|  村庄规划建设边界 |  乡镇界 |

涑水县东文山镇上车亭村村庄规划（2021-2035年）

国土空间规划图

至娄村

娄村镇

涑水镇

上车亭村

杜家庄村

东车亭村

永阳镇

西车亭村

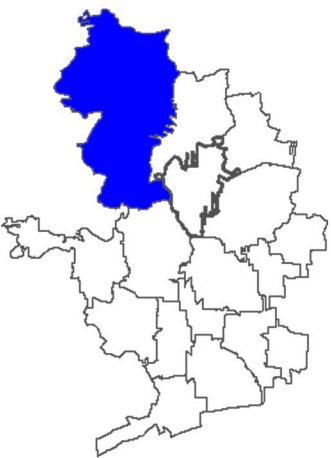
下车亭村

西武山村

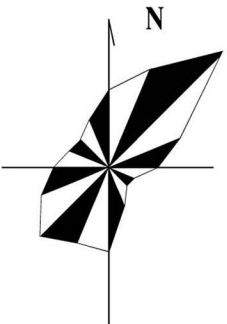
至东文山

淮河村

区位图



风玫瑰
比例尺



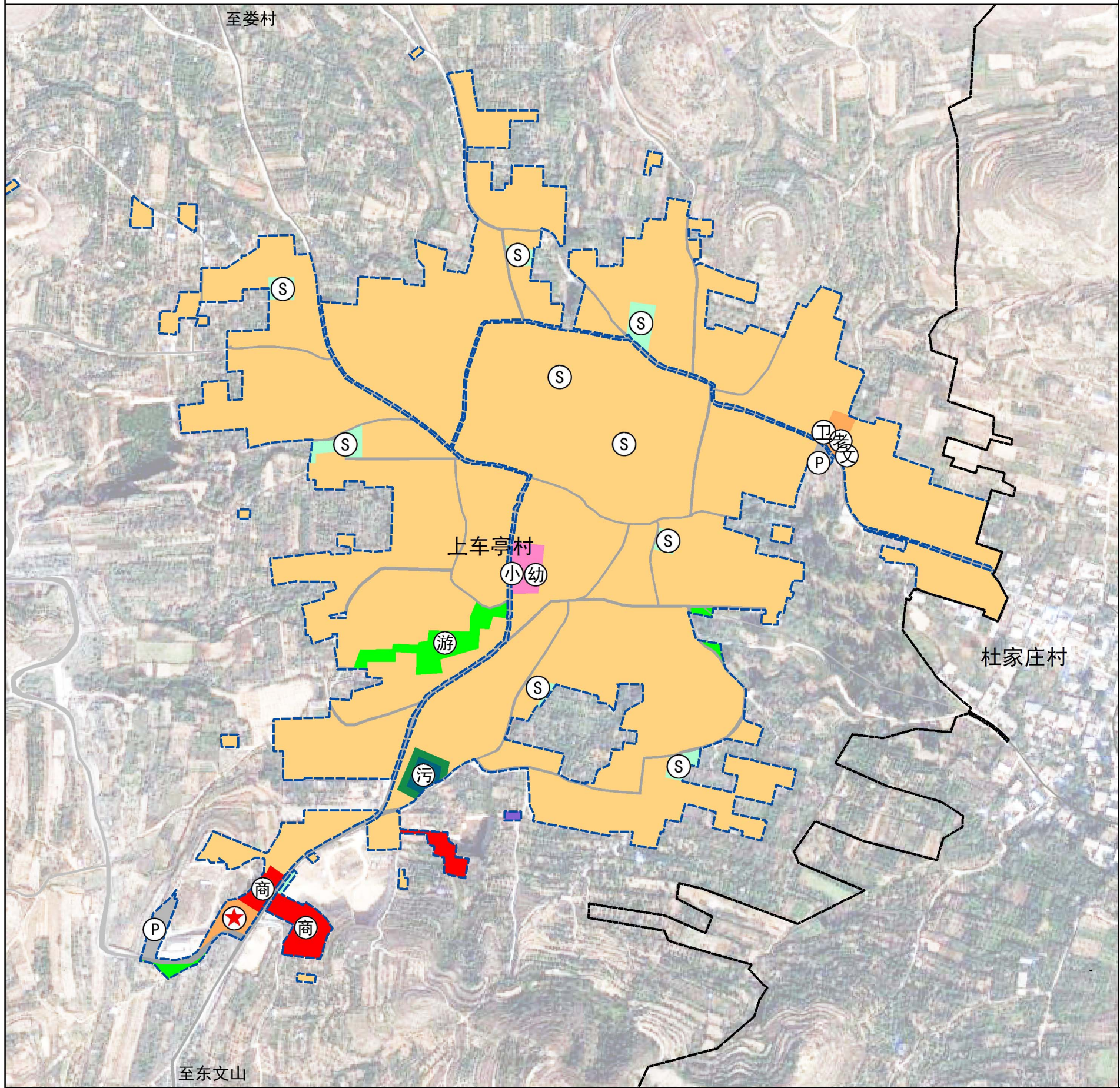
0 225 450 900 米

图例

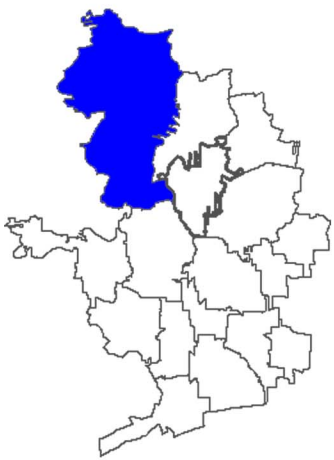
- | | | | |
|------|------------|---------|----------|
| 水浇地 | 设施农用地 | 城镇村道路用地 | 裸岩石砾地 |
| 旱地 | 农村宅基地 | 交通场站用地 | 村庄规划建设边界 |
| 果园 | 农村社区服务设施用地 | 排水用地 | 村界 |
| 乔木林地 | 教育用地 | 公园绿地 | 乡镇界 |
| 灌木林地 | 商业用地 | 防护绿地 | |
| 其他林地 | 采矿用地 | 广场用地 | |
| 其他草地 | 物流仓储用地 | 其他特殊用地 | |
| 农村道路 | 公路用地 | 沟渠 | |

涑水县东文山镇上车亭村村庄规划（2021-2035年）

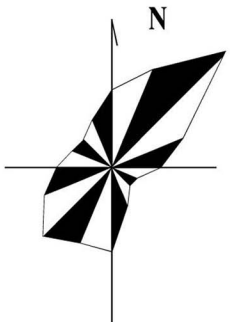
居民点用地规划图



区位图



风玫瑰
比例尺



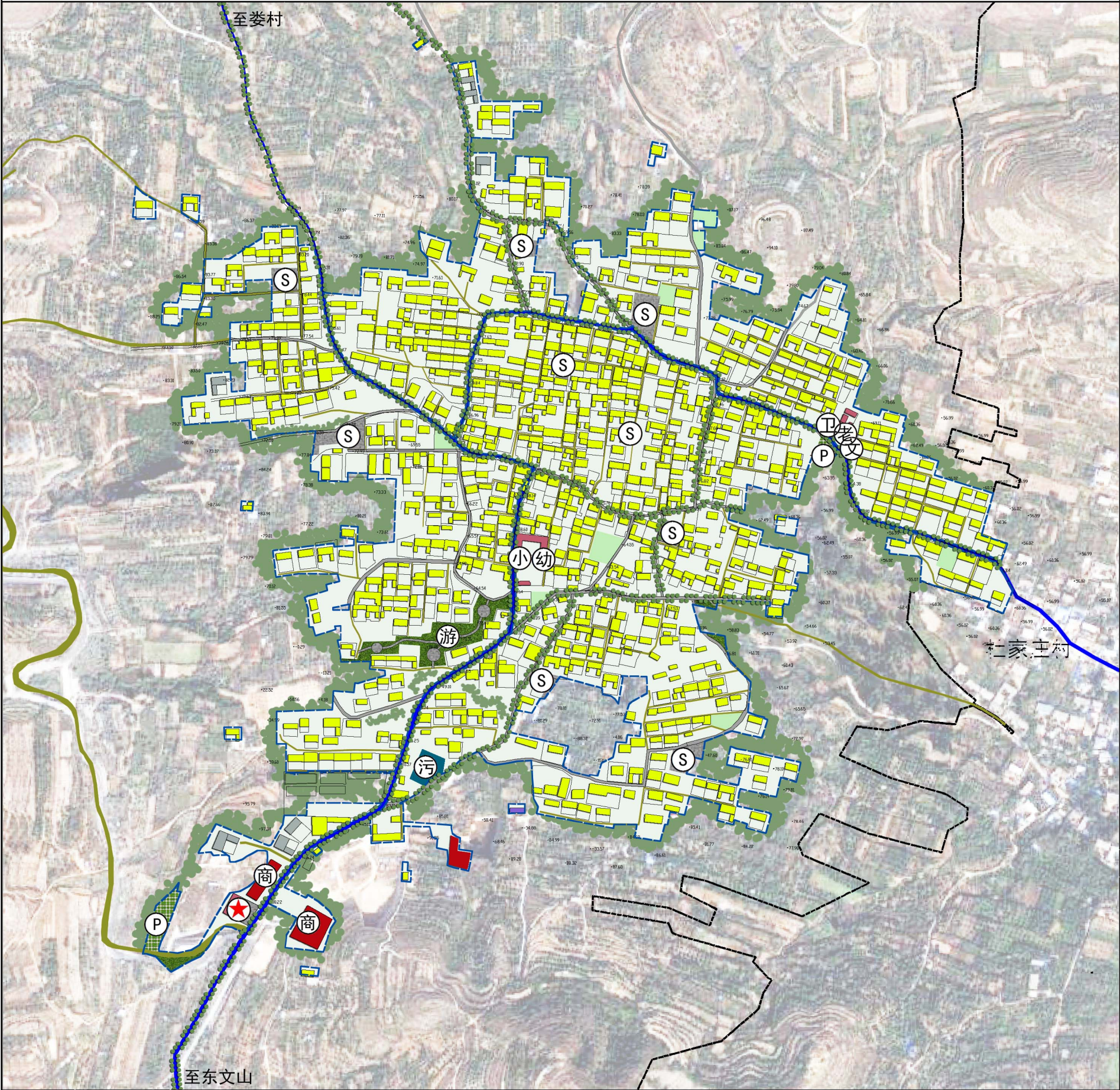
0 65 130 260 米

图图例

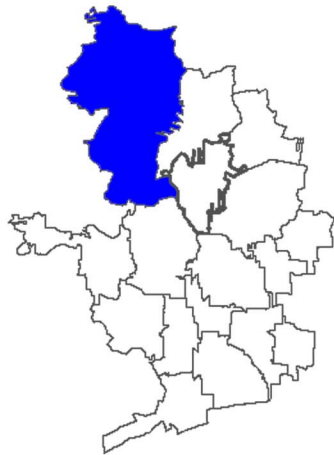
- | | | | |
|------------|----------|----------|--------|
| 农村宅基地 | 排水用地 | 村委会 | 广场 |
| 农村社区服务设施用地 | 公园绿地 | 卫生室 | 停车场 |
| 商业用地 | 防护绿地 | 小学 | 商业 |
| 教育用地 | 广场用地 | 幼儿园 | 污水处理设施 |
| 物流仓储用地 | 村庄规划建设边界 | 农村幸福院 | |
| 城镇村道路用地 | 村界 | 老年文化活动中心 | |
| 交通场站用地 | | 小游园 | |

涑水县东文山镇上车亭村村庄规划（2021-2035年）

规划总平面图



区位图



风玫瑰
比例尺

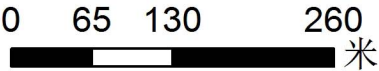
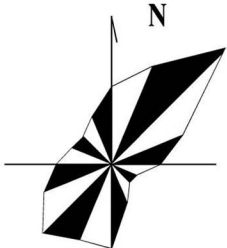


图 例

- | | | | |
|----------|----------|-------|----------|
| 住宅建筑（保留） | 小游园 | 村委会 | 广 场 |
| 住宅建筑（新建） | 广 场 | 卫生室 | 停车场 |
| 公共建筑 | 停车场 | 小 学 | 商 业 |
| 商业建筑 | 绿 化 | 幼儿园 | 污水处理设施 |
| 物流仓储建筑 | 村庄规划建设边界 | 农村幸福院 | 老年文化活动中心 |
| 排水设施 | 村 界 | 小游园 | |
| 小菜园 | | | |